



SKF



Audi/VW 2.5 TDi

(VKPC 81625)

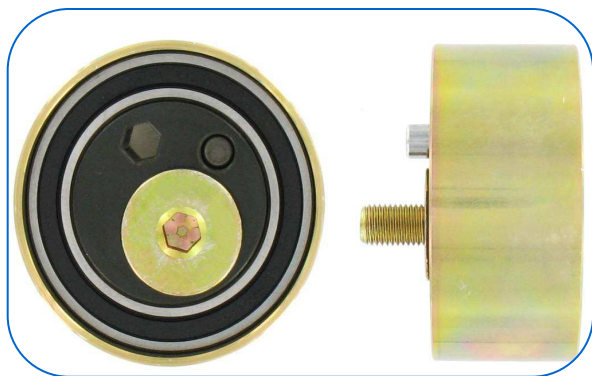
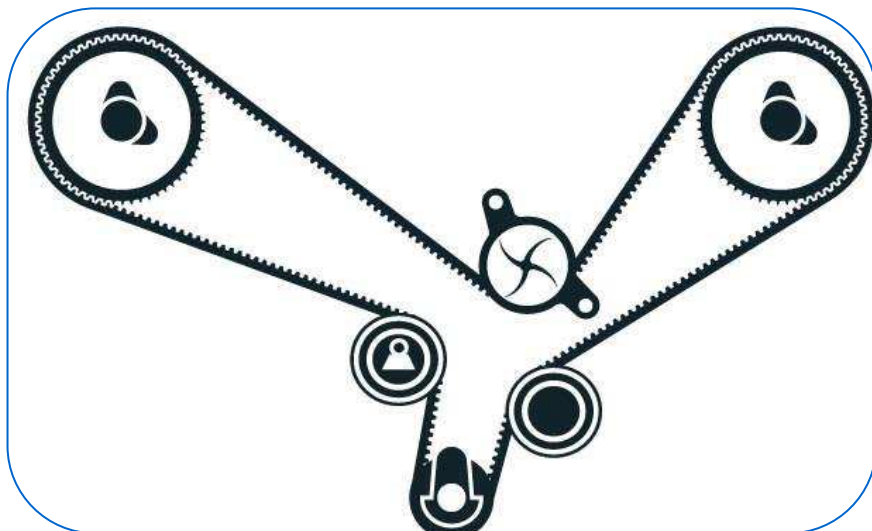
Csak vezérműszíj beszerelési tanácsok

Presented to name/s

Presented by name of presenter

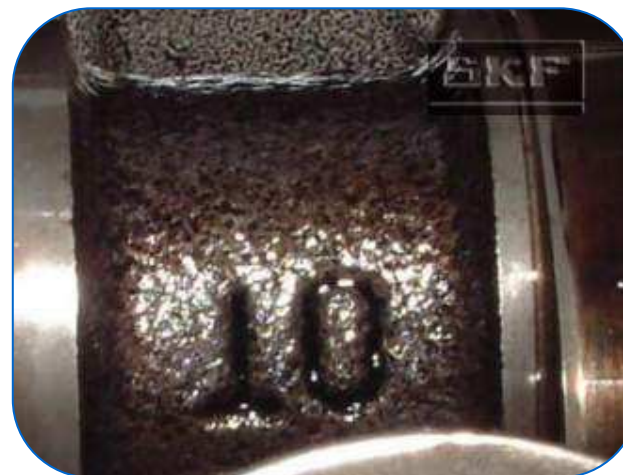
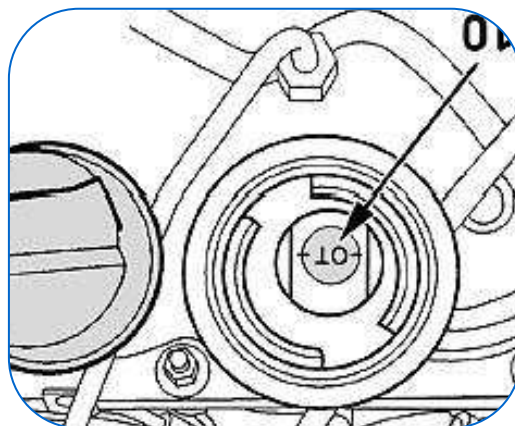
2012-01-08

VW/AUDI 2.5 motor



A vezérlés beállítása

1. *Mindig* vegye figyelembe a járműgyártói (OE), vagy a készlethez mellékelt SKF beszerelési utasításokat.
2. *Mindig* használja a vezérműtengely, adagoló és főtengely rögzítő célszerszámokat.



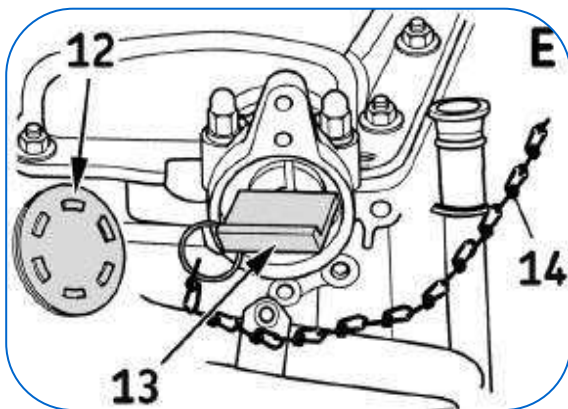
A vezérlés beállítása

1. *Mindig* vegye figyelembe a járműgyártói (OE), vagy a készlethez mellékelt SKF beszerelési utasításokat.
2. *Mindig* használja a vezérműtengely, adagoló és főtengely rögzítő célszerszámokat.



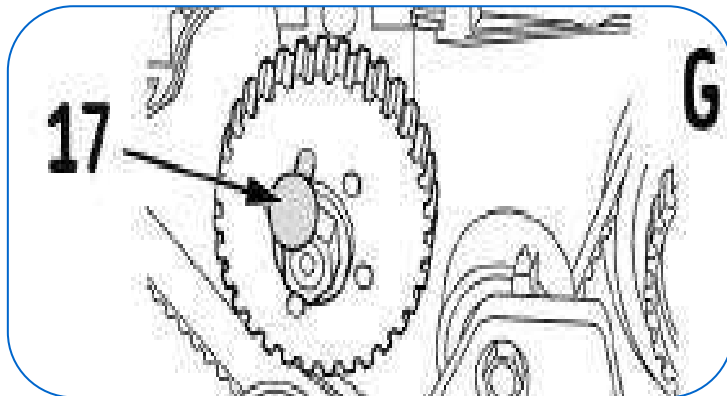
A vezérlés beállítása

1. *Mindig* vegye figyelembe a járműgyártói (OE), vagy a készlethez mellékelt SKF beszerelési utasításokat.
2. *Mindig* használja a vezérműtengely, adagoló és főtengely rögzítő célszerszámokat.



Rögzítse az adagolót

1. Mindig vegye figyelembe a járműgyártói (OE), vagy a készlethez mellékelt SKF beszerelési utasításokat.
2. Mindig használja a vezérműtengely, adagoló és főtengely rögzítő célszerszámokat.



Távolítsa el az adagolóvezérlés fedelét



Rögzítse a hidraulikus csillapítót



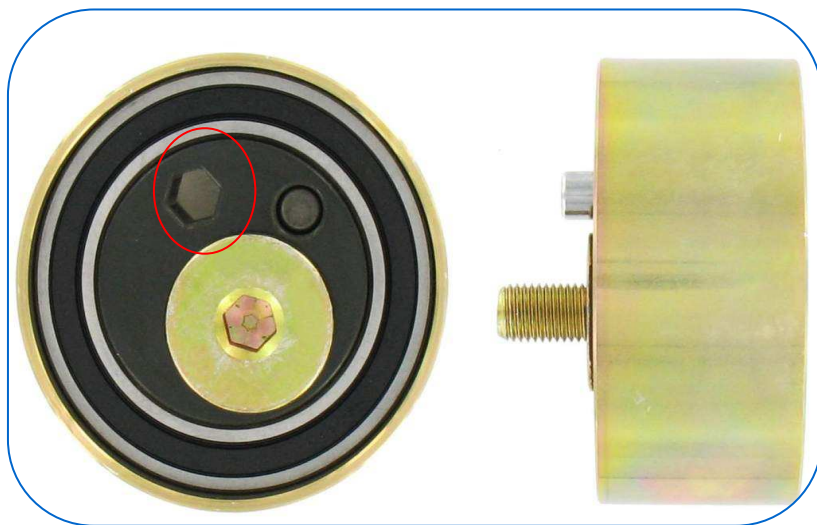
Távolítsa el a régi alkatrészeket

1. Kompletts készletként cserélje ki az ÖSSZES alkatrészt.

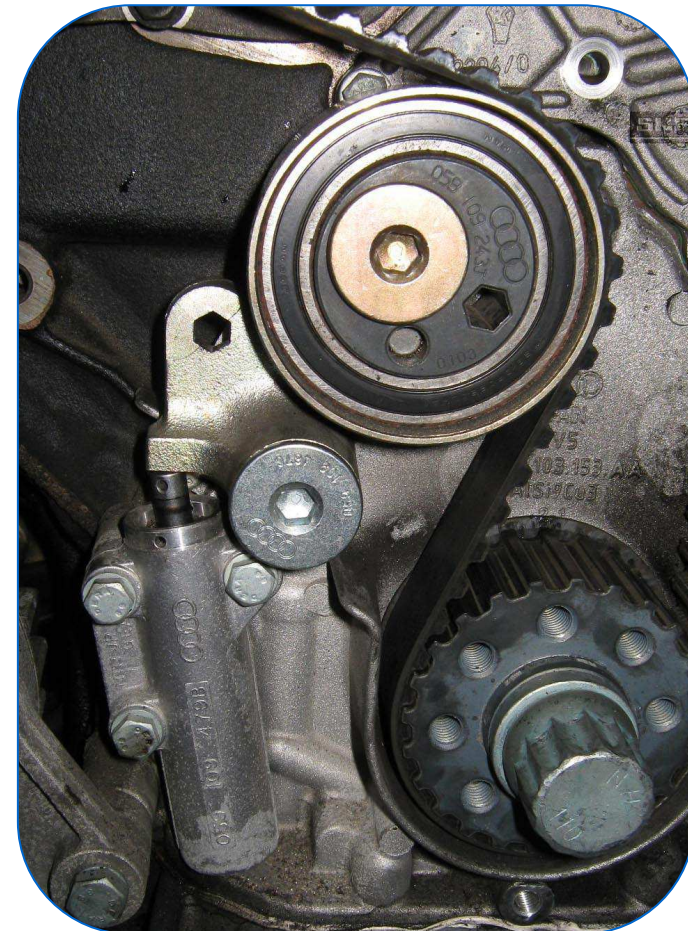
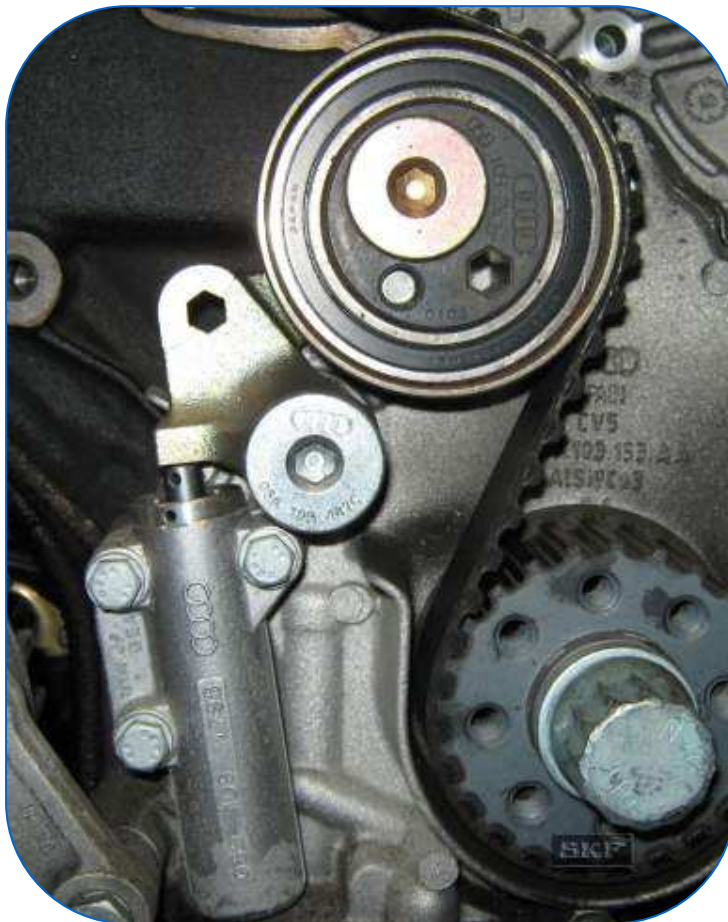


Állítsa be a szíjfeszítőt

1. A szíjfeszítő beállításához mindig nyomatékkulcsot használjon!
2. A nyomaték ne legyen több, mint 15 Nm.



Jól van megfeszítve?



Helyesen megfeszítve



Túlfeszítve



Túlfeszítés okozta károsodás



Túlfeszítés okozta károsodás





SKF

